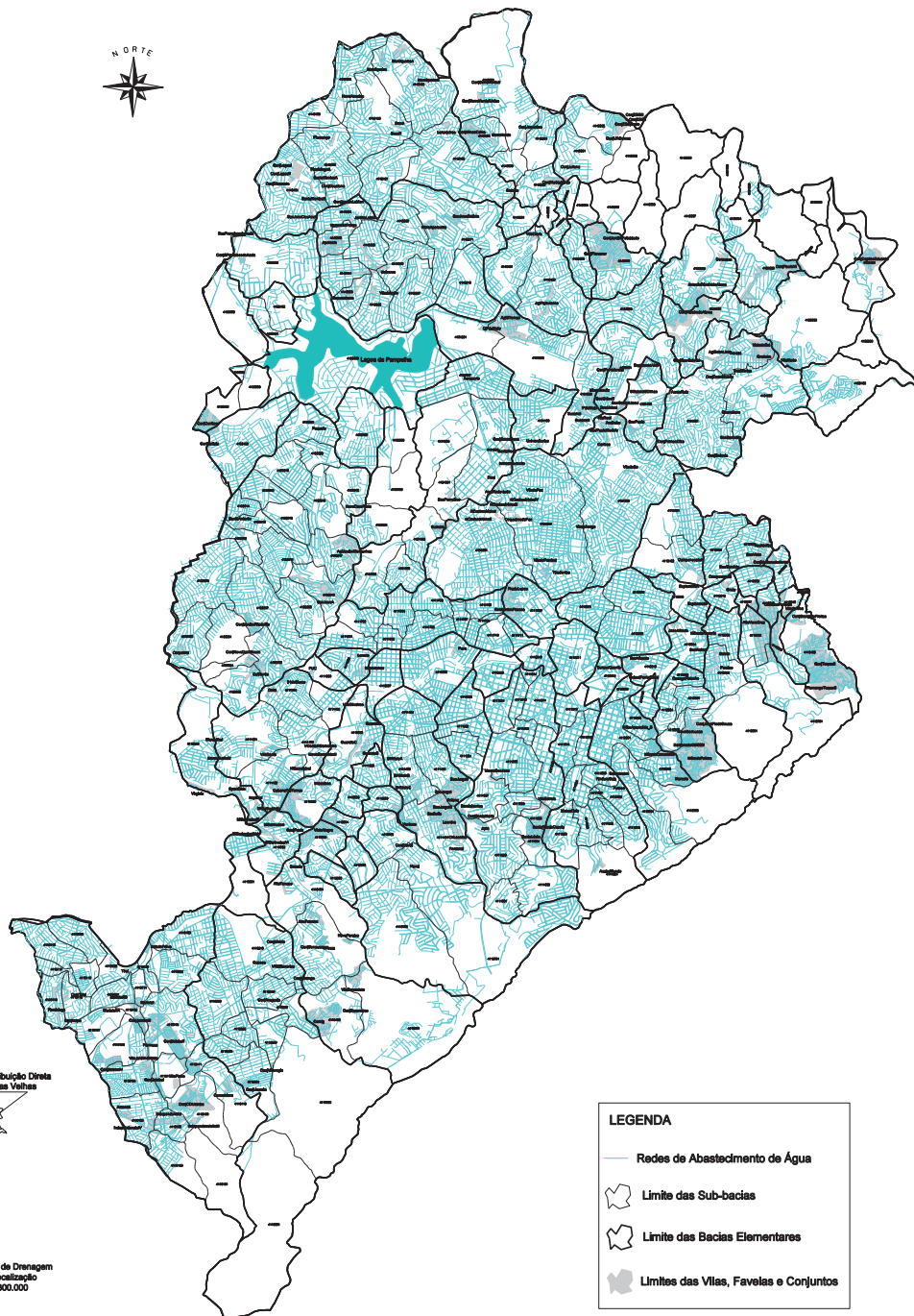


# Plano Municipal de Saneamento de Belo Horizonte - PMS

## Atualização - 2006 / Sub-Bacias

### Cadastro das Redes de Abastecimento de Água



#### LEGENDA

- Redes de Abastecimento de Água
- Limite das Sub-bacias
- Limite das Bacias Elementares
- Limites das Vilas, Favelas e Conjuntos

**Fontes de Dados**

GGSAN - A compatibilização, atualização e processamento das informações para a produção dos indicadores  
 ODFD - Dados de Hidrografia e registros de eventos de inundação - 2005  
 URSEL - Dados sobre as Vilas, Favelas e PGE - Planos Gerais Específicos - 2003  
 PRODAMEL - Base urbanismo-2000, Censo 2000 do IBGE e cadastro de COPAMA - 2008  
 IRLJ - Dados sobre o abastecimento por cistão de seu domicílio - 2000  
 SBAIA - Dados sobre o controle de vazões - 2003  
 SBAIAA - Dados sobre o programa Progem - 2003

Escala 1:50.000

1 cm = 500 m



PREFEITURA MUNICIPAL  
DE BELO HORIZONTE

SMURBE - Secretaria Municipal de Políticas Urbanas  
Secretário Munício de Campos Veloso

Título **PLANO MUNICIPAL DE SANEAMENTO - 2004/2007**  
**"Saneamento para Todos"**  
Atualização - 2006 / Sub-bacias  
**CADASTRO DAS REDES DE ABASTECIMENTO DE ÁGUA**

Coordenação Técnica e Produção de Mapas

GGSAN - Grupo Gerencial de Saneamento da Sudecap

Data	Base	Indicada	SP Des.
Novembro/2006	Cens. URBAN	Sup. SUDOCAP	PMS-02/15
Produção de Mapas	GGSAN		

Fluente de Informação Ambiental/CIBRA 103 20 053 Fluido Urbano/Urbanização/CIBRA 103 20 053