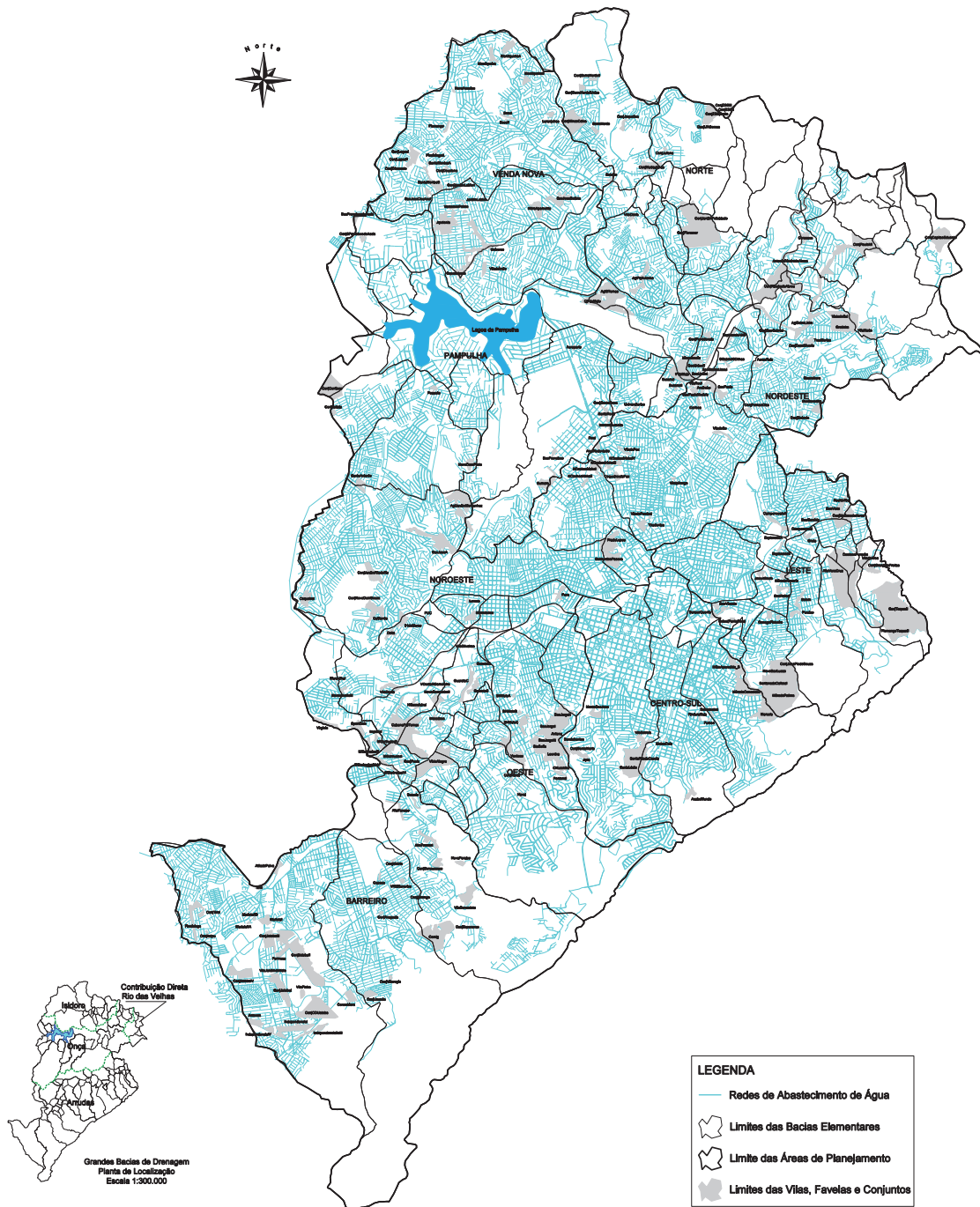


Plano Municipal de Saneamento de Belo Horizonte - PMS

Cadastro das Redes de Abastecimento de Água



LEGENDA

- Redes de Abastecimento de Água
- Limites das Bacias Elementares
- Limite das Áreas de Planejamento
- Limites das Vias, Favelas e Conjuntos

Fontes dos Dados

GGSAN A compatibilização, atualização e geoprocessamento das informações para a produção dos indicadores.

GGPD Dados de hidrografia e registros dos eventos de inundação - 1999

SMP Dados sobre o CP (Censo Populacional) e bases de geoprocessamento - 2003

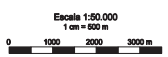
URBEL Dados sobre as Vias, Favelas e PMS - Planos Diretores Específicos - 2003

PROCOMBEL Itens urbanísticos - 1999, Censo 2000 do IBGE e cadastros da COPASA - 19/02/02

SMU Dados sobre o atendimento por coleta de lixo domiciliar - 2003

SMSA Dados sobre o controle de vetores - 2003

SMMAS Dados sobre o programa Proppem - 2003



PREFEITURA MUNICIPAL DE BELO HORIZONTE

SCOMURBE - Secretaria Municipal de Coordenação de Política Urbana e Ambiental
Secretário Murilo de Campos Valadares

Título

PLANO MUNICIPAL DE SANEAMENTO - 2004/2007
"Saneamento para Todos"
CADASTRO DAS REDES DE ABASTECIMENTO DE ÁGUA

Coordenação Técnica e Produção de Mapas

GGSAN - Grupo Gerencial de Saneamento da Sudecap

Data	Fevereiro/2004	Revisão	Indicada	Proj. Des.	PMS-03/33
Produção de Mapas	Coord. GGSAN	Sup. SUDCAP			
	GGSAN	Fluente de Informação Ambiental/CIBRA Nº 20.053			Fluente de Informação Ambiental/CIBRA Nº 20.053