

Córregos Jatobá/Olaria

As obras contemplam tratamento de fundo de vale, construção de bacias de retenção de cheias, remoção e reassentamento de famílias e desapropriação de áreas e imóveis e tratamento urbanístico de áreas remanescentes.

A intervenção proporciona redução das consequências das inundações no Ribeirão Arrudas, do qual os Córregos Olaria e Jatobá são importantes afluentes, reduzindo os graves riscos de perdas de vidas humanas e de perdas materiais.

O projeto prevê também a recuperação dos talwegues dos córregos Jatobá e Olaria.

A área tem um conhecido histórico de inundações, além de surtos epidêmicos, como leptospirose.

Área da bacia: 2.077,30 hectares

População da bacia: 145.485 habitantes

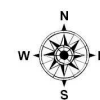
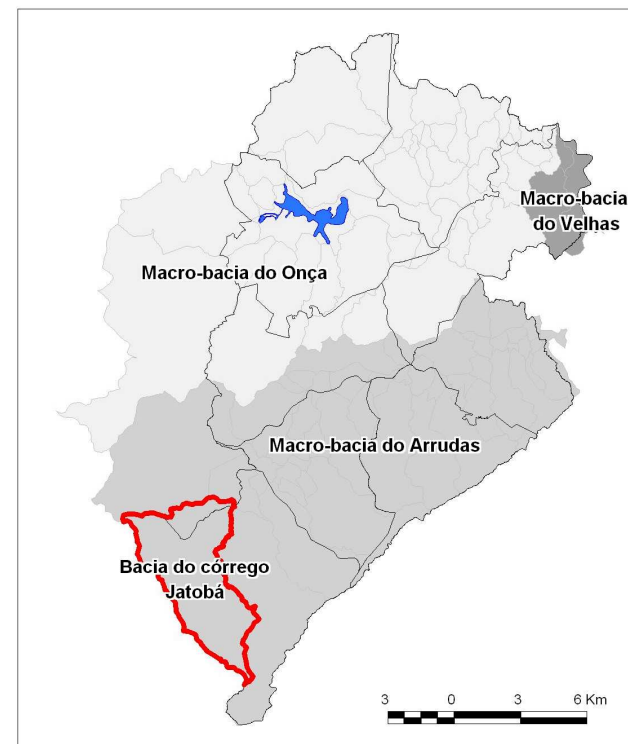
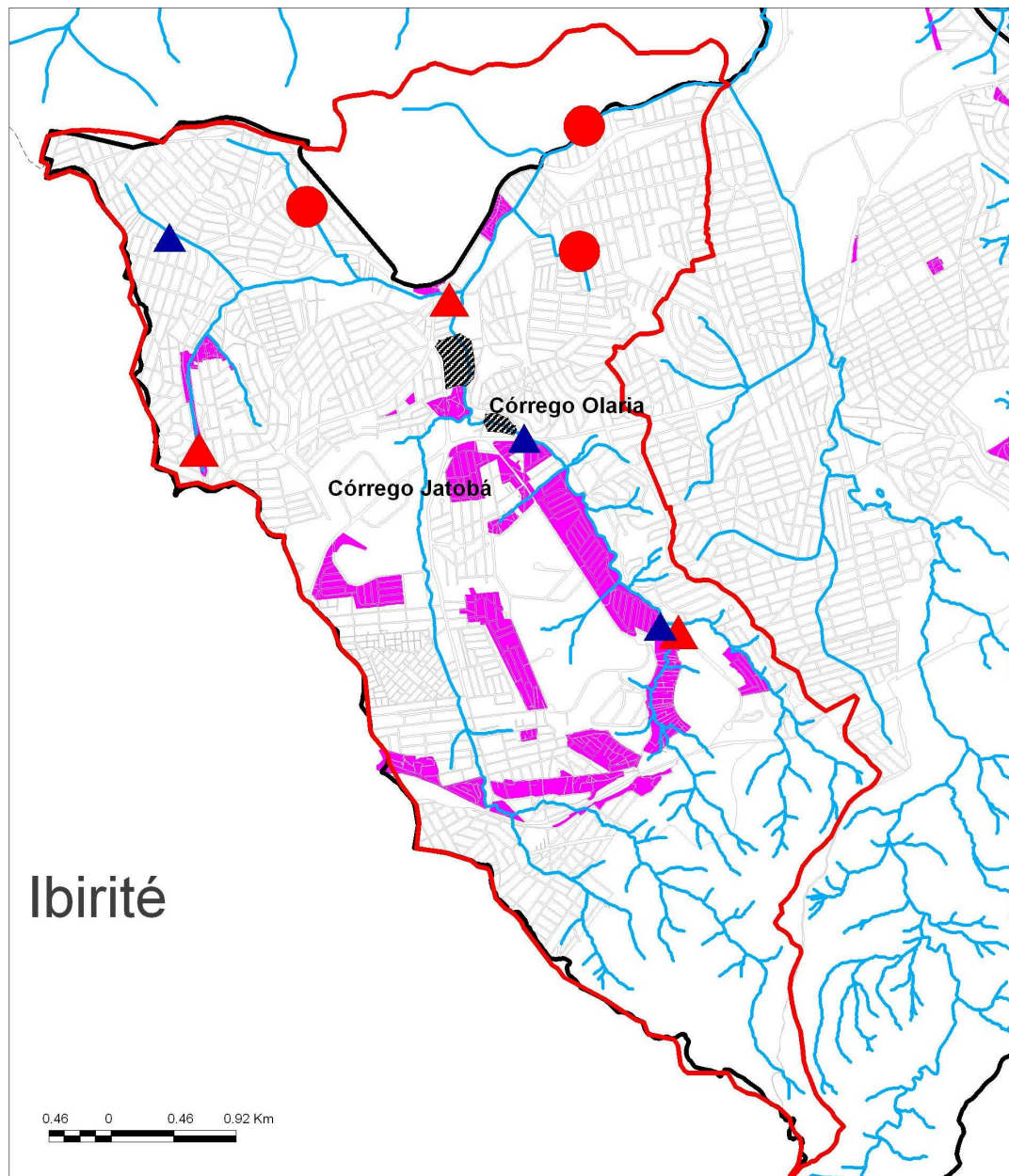
População beneficiada: 25 mil habitantes

Prazo de execução: 18 meses

Valor estimado: R\$ 56 milhões

Fase do projeto: Obra Licitada

BACIA DO CÓRREGO JATOBÁ
Belo Horizonte/MG



- Curso d'água
- Região Administrativa
- Quadra CTM
- Vilas/Favelas
- Bacia do córrego do Jatobá
- Intervenção

Fonte: SUDECAP/NEPE-PDD
SMAMA, URBEL, PRODABEL
Elaboração:
Pref. Munic. de Belo Horizonte
Sec. Munic. de Políticas Urbanas/SMURBE
Gerência de Informações e Monitoramento/GEIFM
(Núcleo de Plan. Urbano)
MapInfo 8.5
Data de elaboração: janeiro 2009

- Pontos de extravasamento:
- TR 2 anos
 - ▲ TR 5 anos
 - ▲ TR 15 anos





Encontro das águas dos córregos Olaria (esq) e Jatobá



Córrego Jatobá



Córrego Olaria