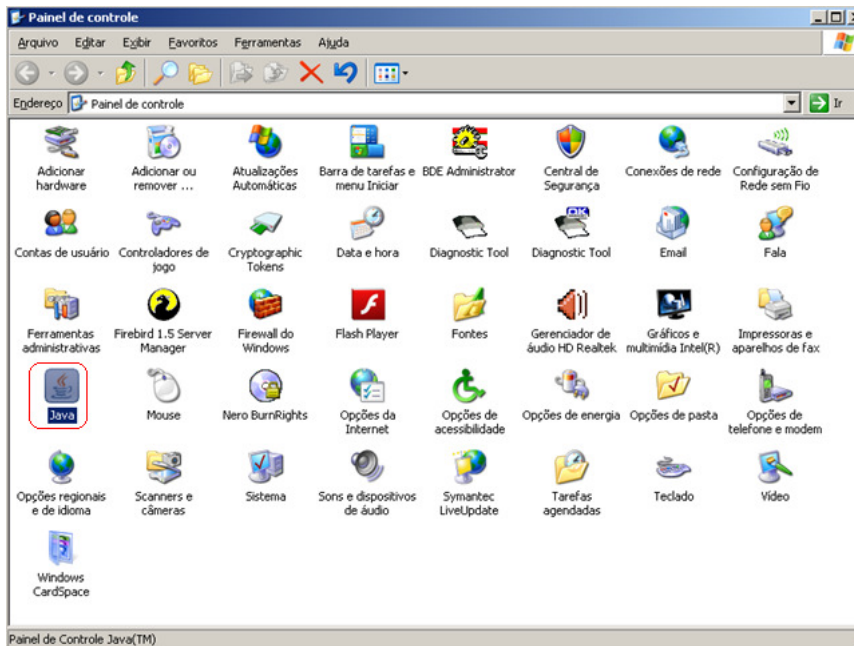


Procedimentos para Desinstalação – DES 3.0.

1. Acessar o Painel de Controle Java:

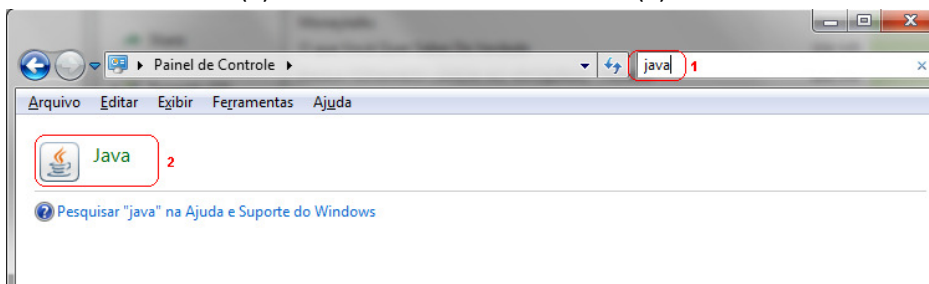
1.1. No Windows XP:

1.1.1. Acessar o Painel de Controle do Windows e abrir a o Painel de Controle Java selecionado abaixo:

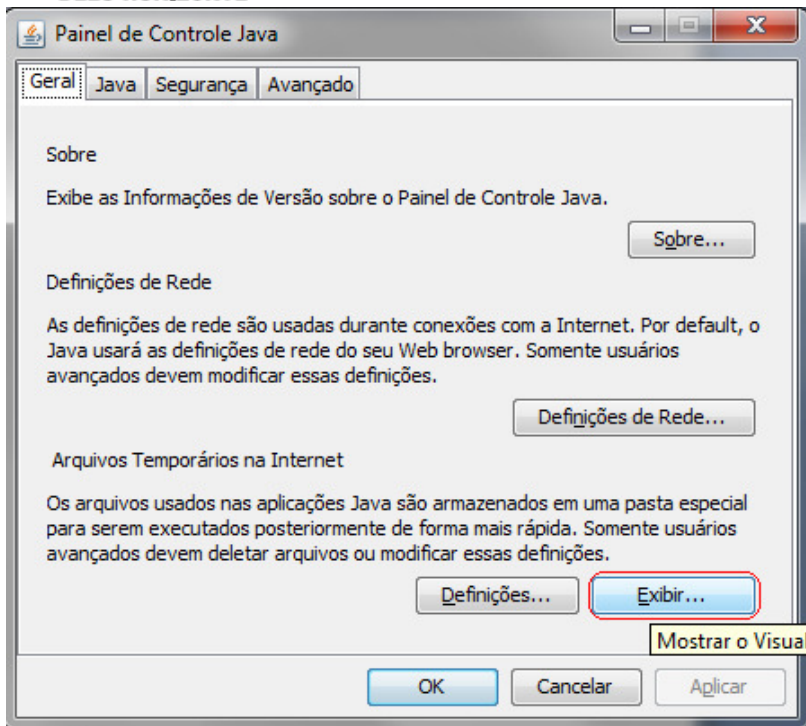


1.2. No Windows 7:

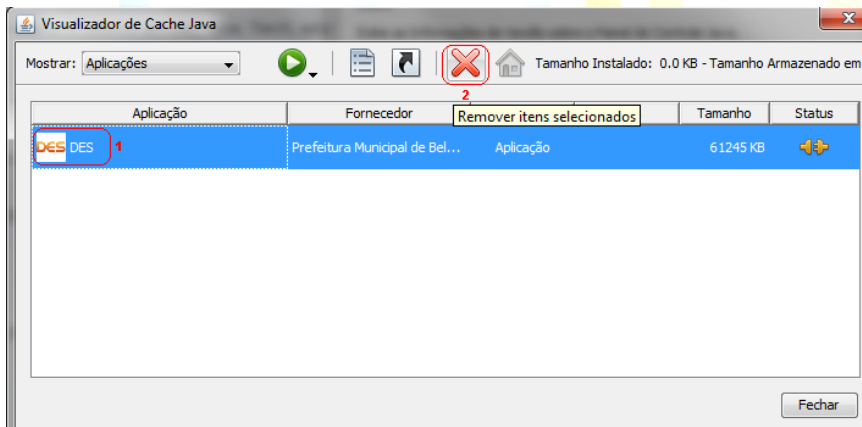
1.2.1. Acessar o Painel de Controle do Windows e digitar "java" na caixa de pesquisa assinalada abaixo (1) e abrir o Painel de Controle Java (2)



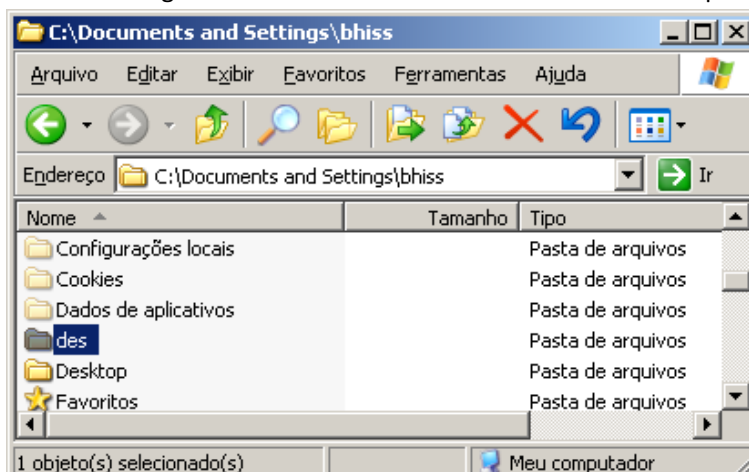
2. Clicar na opção "Exibir" conforme tela abaixo:



3. Selecionar a Aplicação DES (1) e clicar no botão para remover (2)



4. Para remover também as configurações do usuário a pasta “des” que se encontra dentro da pasta do usuário logado no Windows deverá ser excluída . No exemplo abaixo o usuário se chama “bhiss”.



5. Os arquivos de banco de dados, cópia de segurança, declarações, protocolos, exportações e importações são gravados como padrão nas subpastas “*backup*”, “*database*”, “*declaração*”, “*exportação*” e “*importação*” que se encontram dentro da pasta “*C:\BHISSDigital\DES*” conforme estrutura abaixo:



6. Para uma remoção completa do sistema essas pastas também deverão ser apagadas. Esse procedimento irá ocasionar a perda de todas as informações contidas na DES, assim como as cópias de segurança, arquivos de importação e exportação, declarações e protocolos de entrega.

